

**IMPLANTATION
LUMIERES**

**THEATRE
DE
LA MADELEINE**

échelle 1/50 e

←→ 1,0 m

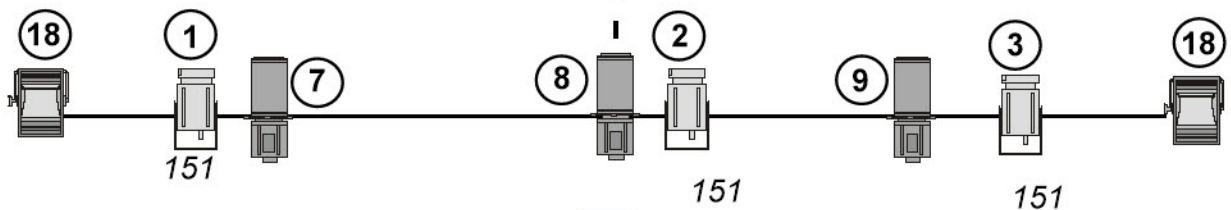
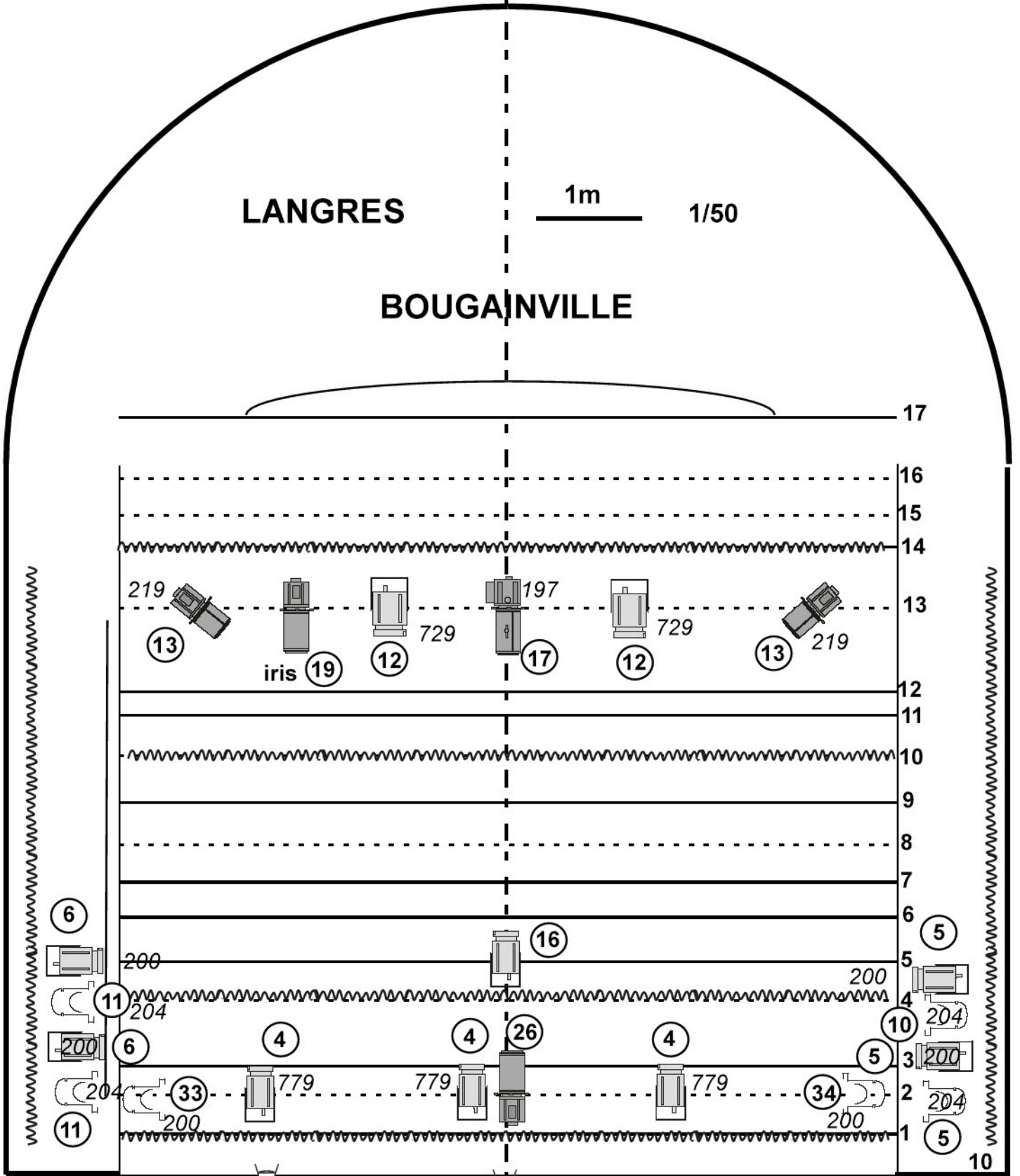
théâtre à l'italienne
pente à 3%

LANGRES

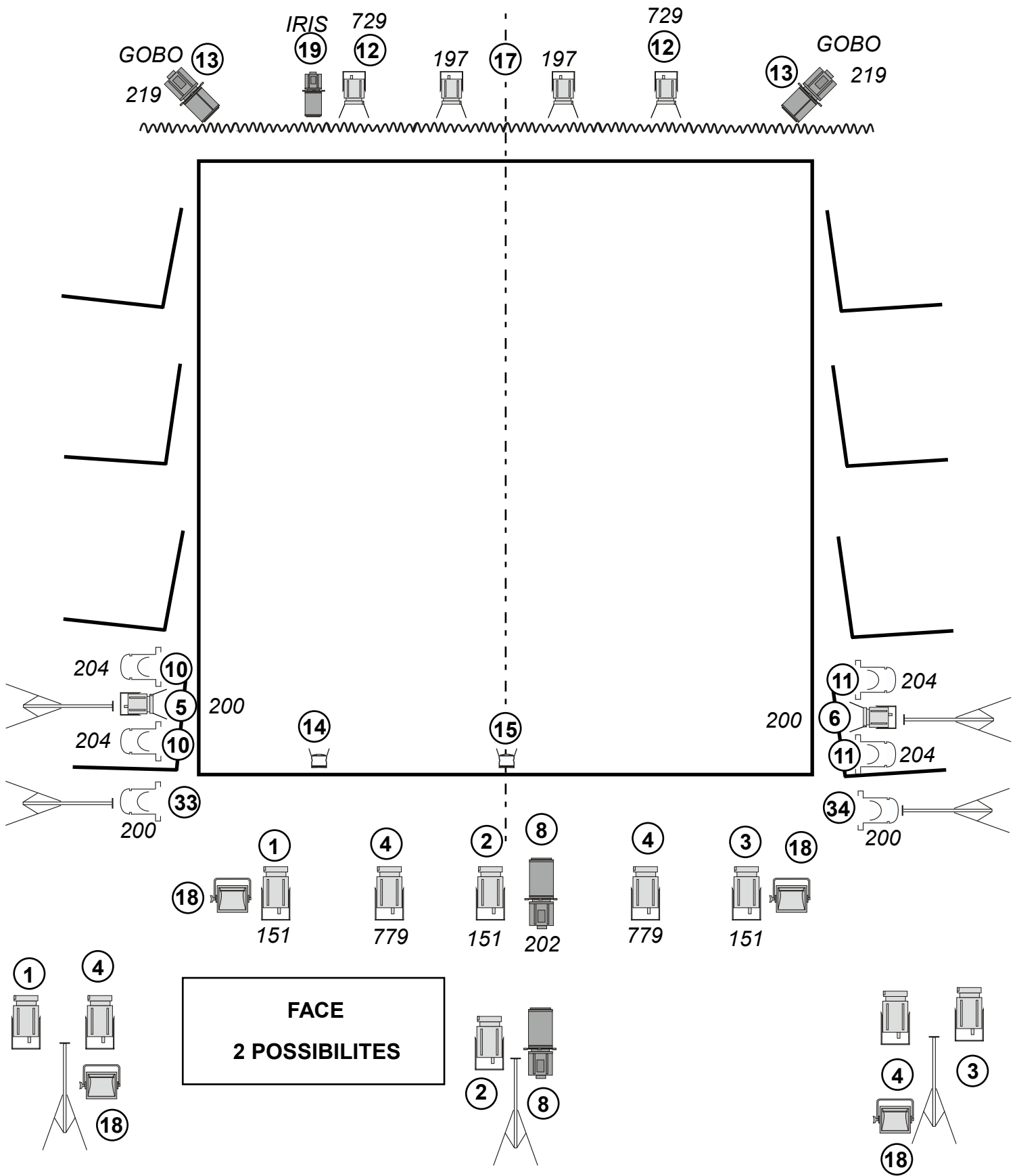
1m

1/50

BOUGAINVILLE



- DEC 713
- DEC 613
- DEC 614
- PC2KW
- PC1KW
- CP 62
- MICKEY
- CYCLI



6 FRENEL 500W

5 PC 1000W

6 PAR 64 CP62

2 MICKEY

1 DEC DS 54

1 DEC 614

2 DEC 613

2 QUARTZ

Ech 1m 1/50°

**SPECTACLE :LE SUPPLEMENT AU VOYAGE
DE BOUGAINVILLE
SALLE NON EQUIPE**

CH	Nbr	PROJECTEURS	DESIGNATIONS
1	1	PC 1000W	FACE JARDIN 151
2	1	PC 1000W	FACE CENTRE 151
3	1	PC 1000W	FACE COUR 151
4	2	PC 1000W	FACE 779
5	1	500W FRENEL	LAT JARD 200 de jard à cour amb générale
6	1	500W FRENEL	LAT COUR 200 de cour à jard amb générale
8	1	DEC 614	PT CENTRE
10	2	PAR CP 62	LAT JARD 204
11	2	PAR CP 62	LAT COUR 204
12	2	500W FRENEL	CONTRE JOUR 729
13	2	DEC 613	TT PLATEAU 219 + GOBO
14	1	MICKEY	CONTRE PLONGE EFFET SUR CHAISE
15	1	MICKEY	CONTRE PLONGE EFFET
17	2	500W FRENEL	CONTRE JOUR
18	2	QUARTZ	SALLE
19	1	DEC DS 54	AVEC IRIS EFFETSUR CHAISE
33	1	PAR CP 62	LAT 1° PLAN EN 200
34	1	PAR CP 62	LAT 1° PLAN EN 200
16	1	PC 1000W	POINT MALLE
26	1	DEC 614	RATTRAPAGE FACE MALLE (LANGRES)
35	1	DEC 614	DANIELE DANS LA SALLE